

# Modulare Spitalerweiterung

Wetzikon, CH



## Projektdaten

|               |   |
|---------------|---|
| Bauherrschaft | GZO Spital Wetzikon                         |
| Architektur   | BFB Architekten AG                          |
| Projektart    | Gesundheit und<br>Betreuung,<br>Temporärbau |
| Bauweise      | Modulares Bauen,<br>Holzelementbau          |
| Leistungen    | TU  |
| Ausführung    | 2011  |
| Ort           | Wetzikon                                    |
| Land          | Schweiz                                     |

## Provisorium für 10 Jahre

Im zweigeschossigen Erweiterungsbau des Spitals Wetzikon sind die Abteilungen Endokrinologie, Onkologie und Patientendisposition untergebracht. Obwohl das Gebäude als «Provisorium für eine Nutzungsdauer von zehn Jahren» deklariert wurde, bestanden nutzungsbedingt sehr hohe Anforderungen an die Innenraumgestaltung sowie an den Schallschutz.

## Direkter Kontakt



### Migga Hug

Leiter GU/TU-Leistungen |  
Architekturplanung | Schweiz  
Mitglied der Bereichsleitung

T +41 71 388 58 23

[migga.hug@blumer-lehmann.com](mailto:migga.hug@blumer-lehmann.com)

# Modulare Spitalerweiterung

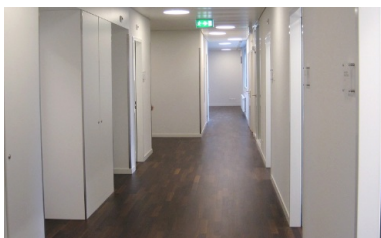
Wetzikon, CH



Zweigeschössiger Temporärbau



Zweigeschössiger Temporärbau



Helle Korridore

Empfangsbereich mit Tresen