

# Büroprovisorium für Transport Lausanne

Renens, CH



## Projektdaten

Bauherrschaft	TL Transport publics de la région lausannoise SA
Architektur	Blumer-Lehmann AG
Projektart	Büro und Verwaltung
Bauweise	Modulares Bauen
Leistungen	TU
Ausführung	2017, 2019
Ort	Renens
Land	Schweiz

## Ein Bürogebäude auf Zeit

Innerhalb weniger Monate plante, produzierte und montierte Blumer Lehmann als Generalunternehmerin für die Lausanne Transport ein vollständiges provisorisches Bürogebäude mit drei Geschossen.

875 m<sup>2</sup> Bruttogeschossfläche umfasst das Bürogebäude insgesamt. Ausgestattet ist es mit allem, was ein Verwaltungsgebäude benötigt: 9 Büroräume mit unterschiedlichen Grundflächen von 10 bis 63 m<sup>2</sup>, ein Konferenzraum mit 31 m<sup>2</sup> Fläche, je ein kleineres Sitzungszimmer und ein Telefonzimmer, ein Empfang, sanitäre Anlagen, ein Technik- und Putzraum und sogar eine grosszügige Cafeteria sind darin untergebracht.

Die drei Geschosse entstanden in modularer Bauweise auf einer Stahlunterkonstruktion als Fundament. Die Kombination aus Luft-/Wasser-Wärmepumpe, Multi-Split-Klimaanlage und einem komplett mit Photovoltaik-elementen bedeckten Dach versorgt das Gebäude ressourcenschonend mit Energie. Zwei Jahre nach der Errichtung erhielt das Bürogebäude eine neue Fassade aus dunkelgrauen Duropal Vollkernplatten mit schwarzem Kern.

## Direkter Kontakt



**Yannick Neumann**

Verkauf | Holz- und Modulbau |  
Westschweiz  
Verkauf | Silo- und Anlagenbau |  
Westschweiz & Frankreich

T +41 71 388 52 75

[yannick.neumann@blumer-lehmann.com](mailto:yannick.neumann@blumer-lehmann.com)

# Büroprovisorium für Transport Lausanne

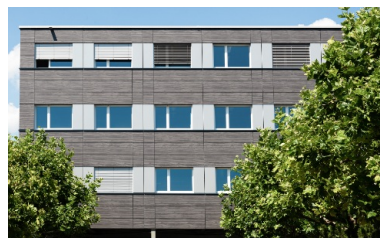
Renens, CH



So inspirierend kann ein Büroprovisorium sein: Innenausbau mit lebhaftem Farbkonzept.



Die dunkle, schlichte Fassade verleiht dem Modulbau ein markantes Erscheinungsbild.



Der helle Büroraum erhält durch die sonnige Farbgebung zusätzliche Ausstrahlung.

Die geometrische Optik der Gebäudefassade wird durch die vielen Fenster unterstrichen.

# Büroprovisorium für Transport Lausanne



Renens, CH



Gut ausgestattet: Sogar eine kleine  
Küche befindet sich im Büroprovisorium.



Stylisch und doch funktional: das  
Treppenhaus in Blau.



Die Photovoltaik-Anlage auf dem Dach  
des Büroprovisoriums versorgt das  
Gebäude mit Energie.